

## TA'IALA TA'OTO mo Fuafuaga Fa'ataatia tau Pulega o Gataifale Faasao



Tu'u'u Lumane (*Amphiprion pacificus*) i  
Fagatele. Ata na pueina e: Doug Fenner

### E talia manatu ma finagalo e uiga i le tusiga o fuafuaga faataatia. E faapea:

Imeli: <http://www.regulations.gov>  
Kiliki le faailo "submit a comment",  
ona ta lea ole NOAA-NOS-2011-  
0243 ile pusa keyword search.

Meli: Fagatele Bay  
National Marine Sanctuary  
P.O. Box 4318  
Pago Pago, American Samoa  
96799

Fax: (684) 633-4195

Fonotaga Fa'alaua'itele:

E ese'ese maota o le a faatino ai  
nei fonotaga i le masina o Novema  
2011. Taga'i i le itulau mulimuli mo  
nisi faamatalaga.

O finagalo tusitusia o le a talia i  
fonotaga uma. Talu ai ona o le  
utiuti o le taimi, e na o le 3-minute e  
mafai ona fofoga ai nisi o manatu.

Talia finagalo/manatu e oo atu i le aso  
Faarile, Ianuari 6, 2012.

Mo nisi faamatalaga mo se kopi o le  
Tusiga, faamolemole taga'i i le itulau i tua  
o lenei ta'iala.

### Ua Avanoa le Ripoti o Fuafuaga Faataatia mo Finagalo Fa'aalia

O le Ofisa o le NOAA mo Gataifale Faasao o loo gafa nei ma toe faafouina o tusiga o fuafuaga faataatia mo le Gataifale Faasao i Fagatele. Ina 'ia faafaigofie ona maua se malamalama'aga i lenei Ripoti, ma le avanoa e folasia ai nisi o manatu fou, o lea ua oto'oto atu ni faamatalaga pupu'u e uiga i mataupu uma o loo i totonu o le Ripoti. O le avanoa lelei lava lea e faailo mai ai ni manatu ma finagalo aua le lelei ma le ma'oti o faiga faavae o nei taumafaiga .



### O le Ofisa 'Autu o Gataifale Faasao ma le 'Auai o Tagata Lautele

O gataifale faasao a le Malo Tele o ni nofoaga faapitoa nei o le gataifale ua mafai ona faasao ma puipui aua se tamaoaiga lelei, faapea ai le manatu i tupulaga fai 'ae o le atunuu.

O le Ofisa 'Autu o Gataifale Faasao ua pulea nei nofoaga faapitoa ina pasia ma faamaonia e le tulafono o le Title III o le Puipui o Gataifale mo Su'esu'ega, faapea ai ma le tulafono o le 1972 o loo patino tonu mo Gataifale Faasao. Ua silia i le 35 tausaga o loo faataua pea le fesoasoani a tagata lautele i le tapenaina o fuafuaga mo gataifale faasao. O manatu ma finagalo ua faaalai e aoga tele i le fausia o ta'iala ma ni faiga mausal'i aua le puipuia atili o nei nofoaga faapitoa. O ogasami ma vaituloto ua mafai ona i totonu o le li'o o Gataifale Faasao a le Malo Tele o loo faailo atu i le faafanua o loo i lalo.

## NATIONAL MARINE SANCTUARY SYSTEM



Scale varies in this perspective. Adapted from National Geographic Maps.

## Uputomua e Uiga ile Gataifale Faasao a le Malo Tele i Fagatele

E le mafai ona atoa le fa'alauioloina o le faga lenei pe a le faailoa muamua le aganuu. O le Ofisa 'Autu o Gataifale Faasao a le Malo Tele e galulue faa-pa'aga ma soosoo tauau ma le Malo o Amerika Samoa faapea le galulue faatasi ma faiganuu/afioaga o loo tulata i lenei faasao, ma le faatauaina o le iai i totonu o tu ma agaifanua a Samoa. O le *Fa'a-Samoa* o loo ta'ua i totonu o lenei lomiga i le itulau 4

Na faamaonia ma pasia lenei nofoaga faapitoa i le tausaga 1986, "e puipui ma faasao se vaega o le gataifale o loo lelei ma atoa le ola o 'amu ma le tele o meaola ese'ese o loo ofaga ai". O le teritori o Amerika Samoa e aofia ai motu e lima (Tutuila, Anunu'u, Ofu, Olosega, ma Ta'u) ma tama'i motu oneone e lua (Muliāva ma Swains). O Fagatele ei le itu i sauté-sisifo o Tutuila ma o le gataifale faasao lenei a le Malo Tele e pito sili ona la'ititi ma mamao ese mai isi gataifale faasao, ma na o le pau fo'i lenei o le faasao ei le Atulagi i Saute. O le telē o le faasao i Fagatele e kuata maila faatafafa ma o loo malutia i le vaota ma papa mauaululuga.



Le Faga i Fagatele. Ata na pu'e e: Doug Fenner



Faailo i Fagatele. Ata na pu'e e: NOAA - Kevin Grant

## O le a lenei Ripoti ua ta'ua o Fuafuaga Faataatia?

O Fuafuaga Faataatia ua mafai ona avea ma ta'iala mo le pulega o gataifale faasao ina ia: 1) ta'ita'i ai le pulega aua se taunu'u lelei o sini ma ta'iala o gataifale faasao; 2) faailoa i afioaga ma alalafaga tulafono ma aiaiga ma gaoioga mo le isi 5 ile 10 tausaga. O fuafuaga faataatia e aoga tele lea i le faatupula'ia o le malamalama i le faagaoioga o galuega, tulafono ma polokalama ese'ese aua le faasoina o le ola faa-natura o meaola o le gataifale mo se tamaoaiga lelei ma mausali i le atunuu.

O le lomiga lenei o loo iai ma se ripoti o loo auiliili ai le aafia, poo le lē afaina o le si'osi'omaga i nei taumafaiga uma. O lenei ripoti ua ta'ua o le Draft Environment Impact Statement (DEIS).

O manatu ma finagalo uma o le a mafai ona faailoa i aso o fonotaga o le a toe tuuina atu i le Ofisa 'Autu o Gataifale Faasao mo le tapenaina loa o le ripoti mulimuli ma le mautū.

## Aisea ua toe iloilo ai Fuafuaga Faataatia?

Talu ai ona o le tusiga o Fuafuaga Faataatia mo Fagatele na gata i le tausaga 1984, na a'e ai loa se manatu ua tataua ona toe faafou le tusiga o fuafuaga faataatia. O le Ofisa 'Autu o Gataifale Faasao e tataua ona iloiloina fuafuaga uma ina ia o gatasi ma le tulafono o Gataifale Faasao.

Talu mai ona faamaonia lenei faga i le 1986, ua tele meafou ua tula'i mai i su'esu'ega faasaienisi, tekonolosi, ma nisinisinisi o auala ese'ese e faamalosi ai ta'iala ma ni auala e fo'ia ai le anoano o faafitauli ua tulai mai. O le tele o galuega o loo i totonu o le tusiga o le 1984 ua mae'a ona faataunuu ma o se faiga fo'i nei ua iloa ai le taua ma le aoga o nei nofoaga faapitoa i faiga-nuu. O le faafouina o le tusiga o fuafuaga faataatia e aoga fo'i i le faamatuu mai ai lea e le Ofisa Autu o Gataifale Faasao le tele o metotia ma ni faiga fou aua le faatinoina o gaoioga i totonu o nei nofoaga faapitoa.

## Sa faapefea ona fausia le tusiga o Fuafuaga Fa'ataatia?

E tolu ni faiga faavae o le toe iloiloina o ni fuafuaga faataoto: (1) fonotaga faalauaitele, e aofia ai le taimi ua fa'aavanoa mo manatu ma finagalo o le lautele; (2) su'esu'ega ma le 'ave o le faamuamua i mataupu na folasia i le taimi o fonotaga, ona sosoo ai lea ma le fausiaina o ni ta'iala; ma (3) tapena le tusiga o fuafuaga faataatia ina ia talafetaui ma tulafono o Gataifale Faasao.

Ina ia mafai ona faatupula'ia o le malamalama'aga lautele e uiga i gataifale faasao ma faiga faavae o fonotaga faalauaitele, sa faamatu'u atu ai se ripoti e uiga i le tulaga o le gataifale i le tuasaga 2007, ma o le tausaga 2008 na tuuina atu ai se isi ripoti e uiga i le tulaga o gataifale faasao a le Malo Tele. O nei ripoti o loo faamatala ai tamaoaga faa-natura ma le mamafa tū o aafiaga ua oo iai. Ma o le isi, iā Tesema 2008, sa faapea ona tapena ma tuuina atu e le 'aufaigaluega ni pepa o loo iai ni faamaumauga e uiga i Fagatele, ma auala e ao ona uia e le lautele pe a fia fa'aali o latou finagalo. O le tele o polokalame ma mafutaga faalea'oa'oga na faatino e le aufaigaluega i luga o le TV, nusipepa, ma uaealesi fa'asalalau.

Sa faataunuuna fonotaga faalauaitele i le masina o Fepuari 9 se'ia oo ia Mati 27, 2009. Sa lafo manatu o tagata lautele i fonotaga uma e 3 ia sa faataunuu i le motu o Tutuila. O nisi o manatu na faa-auala atu lea i pusa meli, imeli ma isi 'aupega fa'ilagi. Mai fonotaga faalauaitele, faapea ma le tele o faatasiga sa faia i tua i afioaga, o fonotaga a le komiti fautua a Fagatele, faiga-pa'aga ma le Ofisa o Fefa'atauaiga, talanoaga ma le Ofisa o le Kovana, ma faaiuga o su'esu'ega o 'amu ma i'a sa faatinoina e le ofisa o le NOAA National Centers mo Coastal Ocean Science ua mafai ai ona tuu mai finagalo i le faatauaina o galuega ma faiga o loo tuu i totonu o le lomiga o fuafuaga faataatia. Sa faapea fo'i ona tuu mai manatu o ta'ita'i o le Fono, o matai, faapea ma matagaluega fetarale ma le faalotoifale e uiga i le tusiga o fuafuaga faataatia.

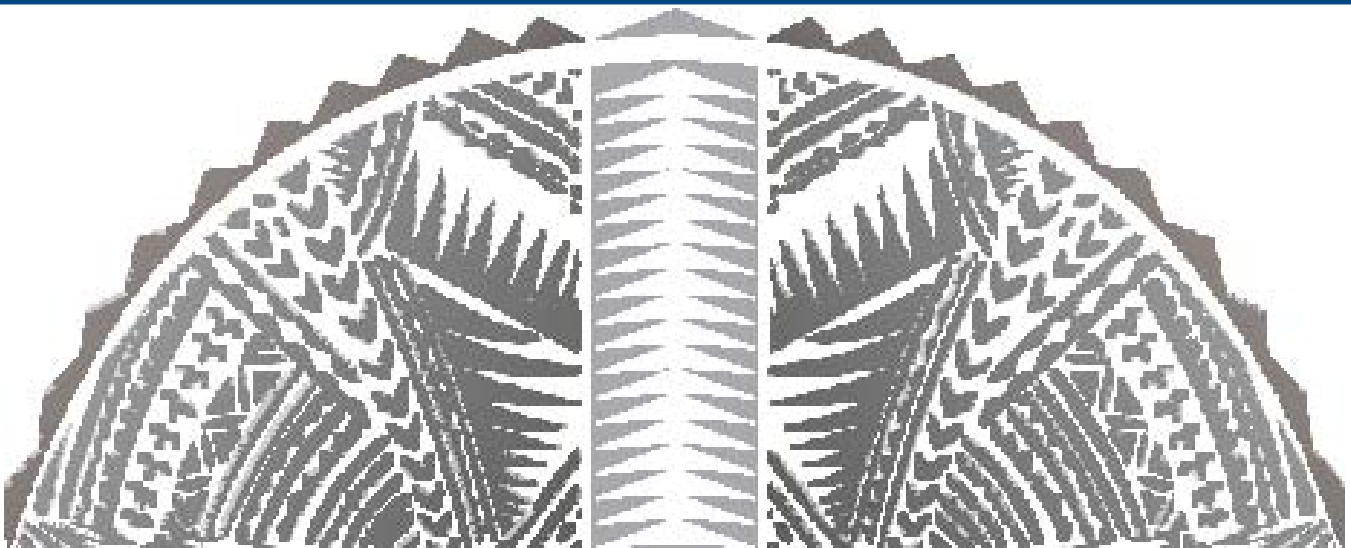


Tagavai na agiagia i se fonotaga 2010  
Ata na pu'e e: NOAA – Kevin Grant

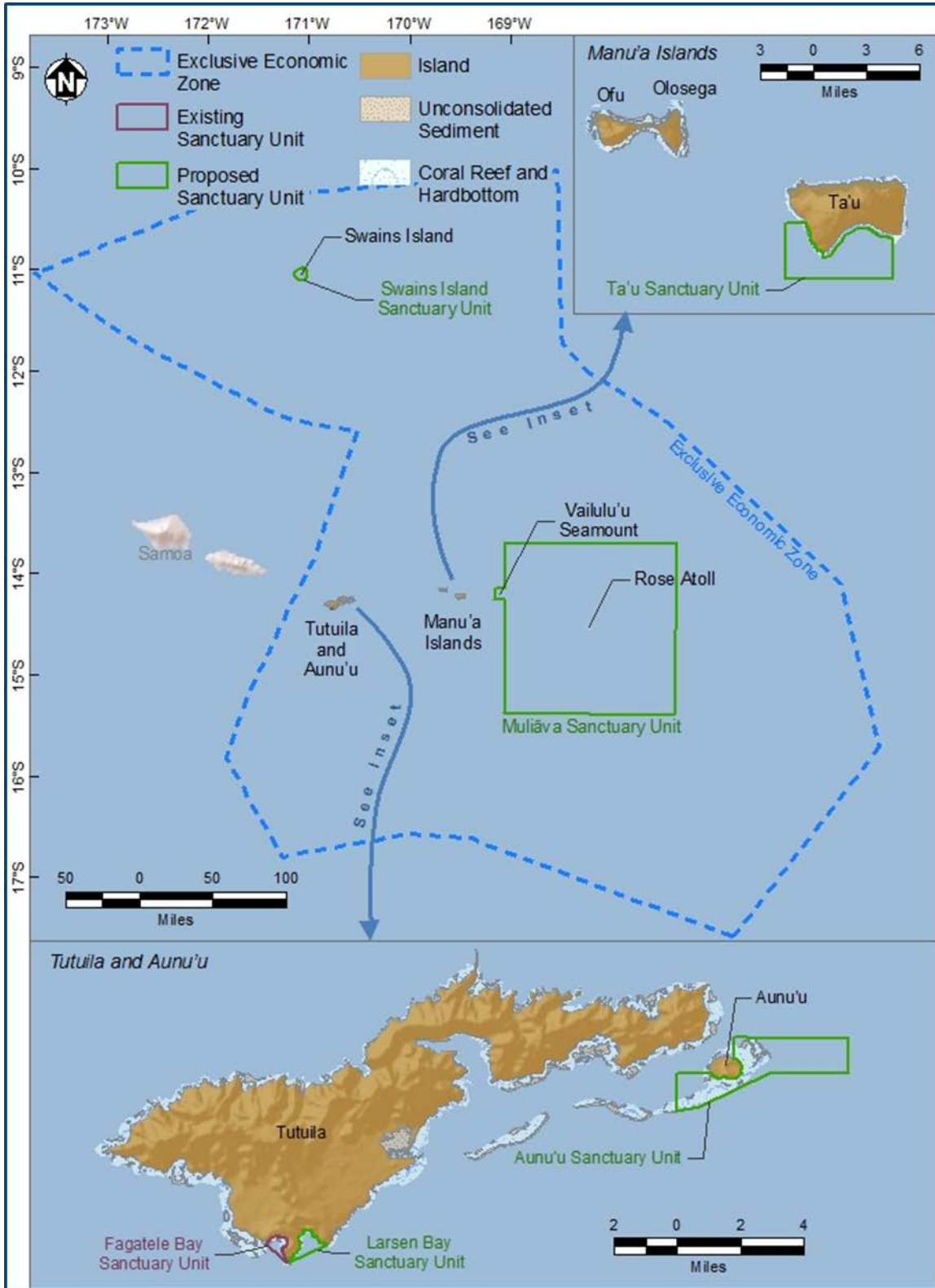
### *Fa'a-Samoa*

O le faga i Fagatele ei totonu o Amerika Samoa, a o le *fa'a-Samoa* o le faavae lea o faiga ma galuega i totonu o le faga. Pei na lausilafia, o le *Fa'a-Samoa* o le tu ma aga masani a le tagata Samoa. E iai le talitonuga o le faa-Samoa na faavae mai i le 3,000 tausaga talu ai. E faatau e le faa-Samoa le mamalu ma le manuia o se faapotopotoga i lo se tagata e toa'tasi. E taua tele i le *faa-Samoa* le aiga. O aiga Samoa e ta'ita'i e le Sa'o, ma o tiute a le Sa'o o le puipui lea o le aiga potopoto, faasoaso fanua mo aiga, e fai fo'i ia ma sui o le aiga i saofaiga a le nuu.

O le Ofisa Autu o Gataifale Faasao a le Malo Tele ma le faga i Fagatele e faatau le galuega faa-pa'aga ma le malo Amerika Samoa, o faiganuu ta'itasi, ma e fa'aaloalo ma faamamalu le faa-Samoa. I Amerika Samoa, o le taua ia o le galulue soosoo tau'au o tagata faigaluega a le faga ma matai o se afioaga. O le Ofisa o Fefaatauaiga ma le Ofisa o Mataupu Tau Samoa e fesoasoani tele i le faafaigofie ona malamalama o afioaga i ni mataupu e tuuina atu, e tataua ona o gatasi ma le faa-Samoa.



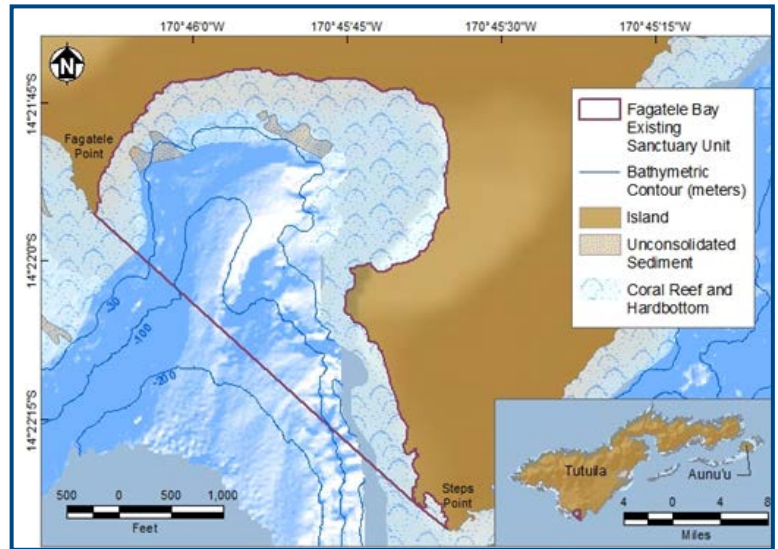




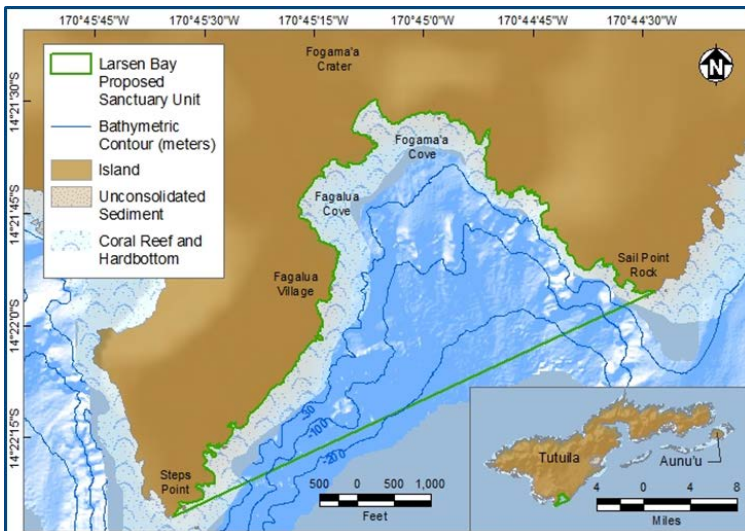
O le atu-Samoa ma nisi o faasao ua mafai ona faapoopo.

## Gataifale Faasao i Fagatele

O Fagatele e 0.25 maila faatafafa o le vai fagaloa i le itu i sauté sisifo o Tutuila. Na faamaonia Fagatele e avea ma gataifale faasao i le 1986 ina ia puipui ai le ola faa-natura o meaola. E lagolagosua Fagatele i le tele o ituaiga meaola ese'ese i totonu o le felavasa'iga o gataifale faasao a le Malo Tele. Mai su'esu'ega o a'au i Tutuila, o loo maua ai e 168 ituaiga 'amu ese'ese ma le 1,400 ituaiga limu ma isi figota ma le 271 ituaiga i'a ese'ese. O le taua faa-le-aganuu o Fagatele o lona fesootaiga lea i se faiganuu mai 1950, lea sa avea lenei vai fagaloa ma o latou nuu. O Fagatele e mafai ona faasa ai le fagota poo le 'ave'eseina o soo se mea.



Faasao i Fagatele



Faga Faapoo i Larsen

## Faga Faapo'opo i Larsen

O le vai fagaloa i Larsen e 0.46 maila faatafafa i le itu i sauté sisifo o le motu o Tutuila, ma ei le itu i sasa'e o Fagatele, mai le tolototo i Steps Point e oo atu i le tolototo i Sail Rock. O le taua o le fesootaiga a Larsen ma Fagatele ma le si'osi'omaga lata ane, o le maualuga o le tele o 'amu, faapea ma i'a ma figota ese'ese o loo ofaga ai. Ona la o le tai tutusa o nei faga, e mafai fo'i e Larsen ona puipui meaola o le sami e pei o Fagatele. I totonu o Larsen o loo iai Fagalua, ma 'o 'i o loo iai ni ata o laumei o loo tamau i papa faapea ma se tulaga fale mai aso anamua. Faiga faiva i Larsen e mafai ona faatapulaa ina ia faaoga na o le matau ma le laina.

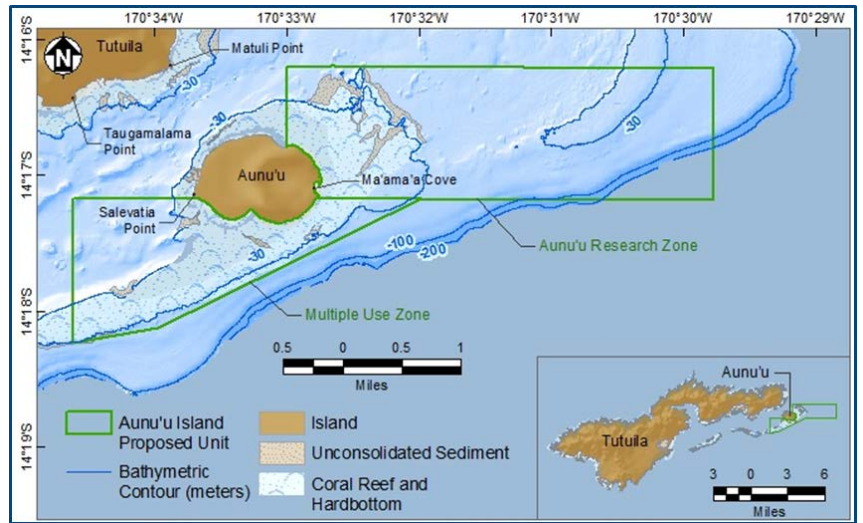
## Komiti Faufautua o le Faasao

Na faatuina lenei komiti i le tausaga 2005 ina ia mafai ona o latou tuuina mai fautuaga ma manatu aua le puipui o le faasao faapea ma auala e faatautai ai galuega o le faasao. O le Komiti Faufautua e taua tele lo latou tofi i le iloiloina o fuafuaga ma ta'iala o le faasao.

I le taimi nei, o loo iai ni vaega galue se tolu na faatuina e le Komiti ma o loo iai sui o le afaigaluega a le faasao ma nisi o le lautele. O le vaega galue mo le Filifiliina o ni Faasao Faapoo na o latou tuuina atu ni fautuaga na maua mai i tagata lautele i ni nofoaga faapitoa e iva ua onomea ona faasao. O le vaega galue i mea tau Aoa'oga ma Polokalama 'A'apa-atu na gafa ma le faatinoina o folasaga i tua i afioaga aua le taua o le puipui o tatou puna'oa mai le sami. O le vaega galue mo Su'esu'ega & Asiasiga na fausia se su'esu'ega e iloilo ai le taua o su'esu'ega faasaienisi i le faama'otiina lea o fua faataatia i le Saienisi o Puipuiga o le Gataifale, faapea le Faasao. .

## Aunu'u

O Aunu'u o se tama'i motu pe a ma le 1.2 maila i sauté sasa'e o le motu o Tutuila ma o lona telē e 0.58 maila faatafafa. O le aofaiga o le 5.8 maila faatafafa o a'au ma se vaega o le gataifale i Aunu'u o le a aofia i totonu o le faasao faaopoopo, ma o le 1.9 maila faatafafa e mafai ona faaoga i soo se mea. Talu ai ona o le la'ititi o faamaumauga ua mafai ona maua, ua iloa ai e feololo le tele o le 'amu faapea nisi o figota ese'ese i lo se isi lava ogasami i Amerika Samoa, ma ua faamaonia fo'i o Aunu'u e ese ituaiga i'a e maua ai. O le eria i le talafatai o Aunu'u o loo iai a'au i mea papa'u faapea mea loloto. O 'ele ma toēga siā mai aso anamua e iloa ai na iai tagata i le 2000 tausaga talu ai (Best 1992), e ui lava e le'o maua poo le mea na nonofo ai. O Aunu'u o le nofoaga o punaoa faaleaganuu mai le 1800, tusa lava pe le'i faia se su'esu'ega mae'a. O le a pulea e le afio'aga le tamaoaga ma puna'oa uma e mafai ona maua mai i faasao i Aunu'u.

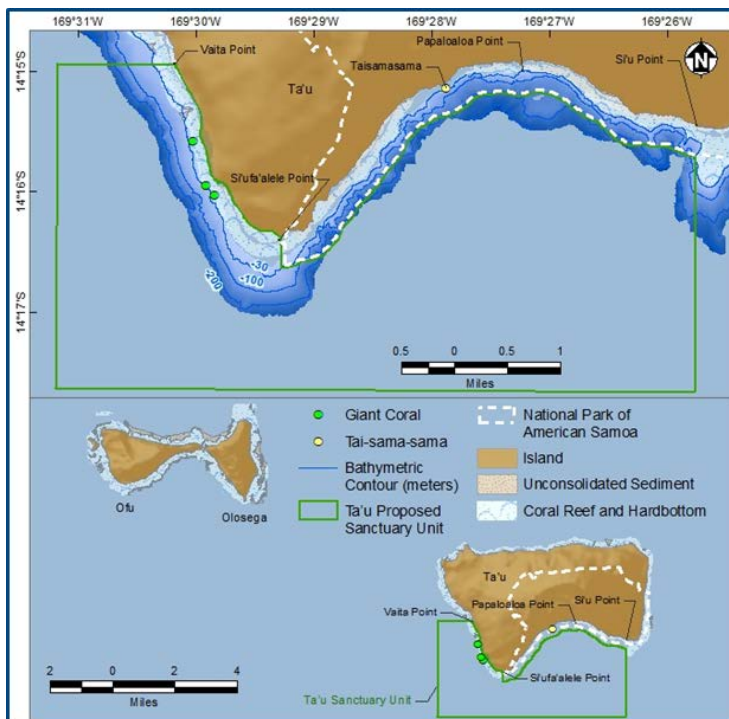


Faasao Faaopoopo - Aunu'u

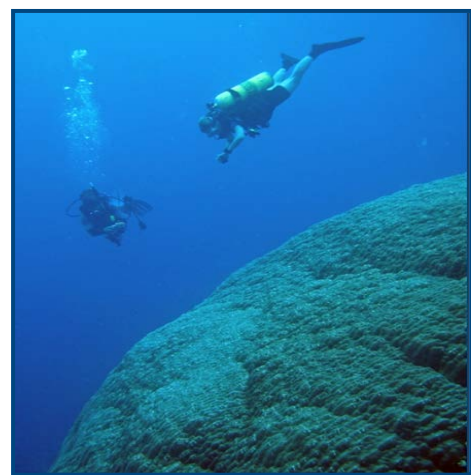
## Ta'u

O le motu o Ta'u o se vaega lea o motu o Manu'a, ma o loo i le 93.2 maila i sasa'e o Tutuila ma le 12.4 maila i sasa'e o Olosega. O 'amu tetele ma le maualuluga e ta'ua o *Porites* e amata ona ola i le papa'u ma e le mamao lava ma le vaifagaloa o Afuli, i le talafatai i sauté sisifo o le motu. O nei ituaiga 'amu ua faamaonia e nisi o 'amu aupito matutua ma lapopo'a i le lalolagi. O le pito i sasa'e o le talafatai i sisifo o Ta'u o loo iai se vaega o le sami o loo talafeagai lona vevela aua le ola maloloina o i'a, figota ma 'amu. O le faasao o loo tau faaopoopo e aoga tele e fai ma talipupuni i se vaega o le gataifale o loo i lalo o le vaavaaiga a le Paka Faasao a Amerika Samoa faapea ma le taua faaleaganuu o le Taisamasama. E 82 ni nofoaga ua faamaonia ma ni afio'aga faaleaganuu sa i Ta'u, faapea ai ma ni tia seualeupe, o mea vaaia mai tala o le vavau, vai'eli, ipu na tu'u ai māunu, maa o loo iai ata o meaola o le sami mai anamuā, ma nisi o mea o loo tanumia ile ele'ele, e ui lava o nei mea uma o loo i fafo o le tua'oi o le faasao o loo tau faaopoopo; o su'esu'ega nei sa mafai ona faatino i le talafatai.

Ae peita'i, ua talosaga le Paka Faasao a le Malo Tele i le NOAA *ina ia aua* ne'i ofimai se gataifale faasao i Ta'u. A o loo faatau e le NOAA manatu ma finagalo o tagata lautele e uiga i leni mataupu.



Faasao Faaopoopo - Ta'u



Ogasami i sisifo o Ta'u o loo fai ma ofaga o 'amu pito sili ona tetele. (*Porites*). Ata na pueina e: NOAA Coral Reef Ecosystem Division



## Swains

O Swains o se motu 'amu' ei le 200 maila i matū-sisifo o Tutuila. E pe ā ma le 1.5 maila lona taimita, tusa ma le 1.0 le maila faatafafa o la'au ma 'amu e aga'i mai i le taitafola i le 1.8 m (6 futu) mai le maualuga masani o le sami. O Swains e maualuga le aofa'i o le 'amu o loo iai faapea le ese'ese o ituaiga 'amu. E itiiti faama'i e maua ai 'amu i Swains. O Swains e tele ai i'a lapopo'a, pei o sapatū, malauli ma filoā. E le'i faatinoina se su'esu'ega mo mea mai anamua, a o loo iai le talitonuga o loo tele mea faaleaganuu i Swains. O faiga faiva i le motu o Swains o le a faatapula'a i le fagota mo le fofoga taumafa.

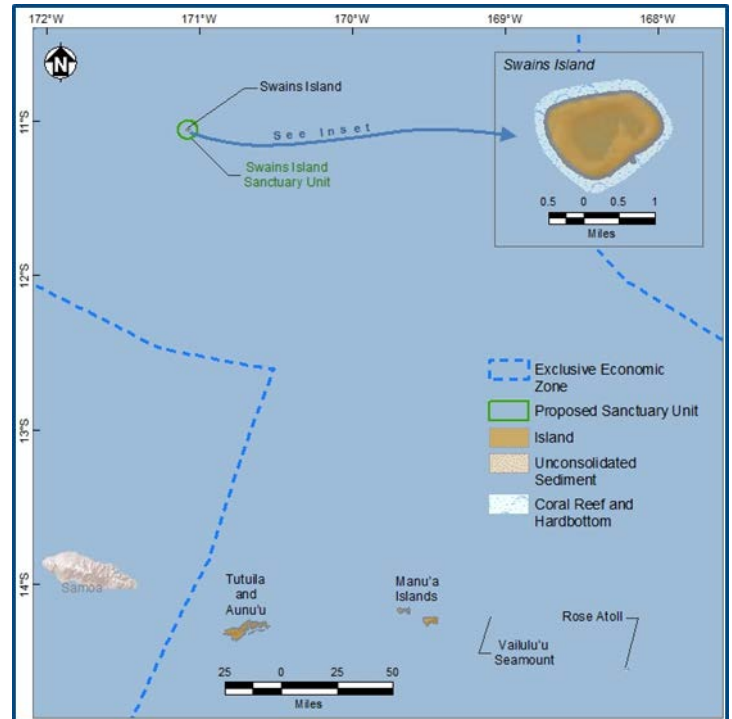


A'au i Swains. Ata na pu'e e: NOAA – Kerry Grimshaw

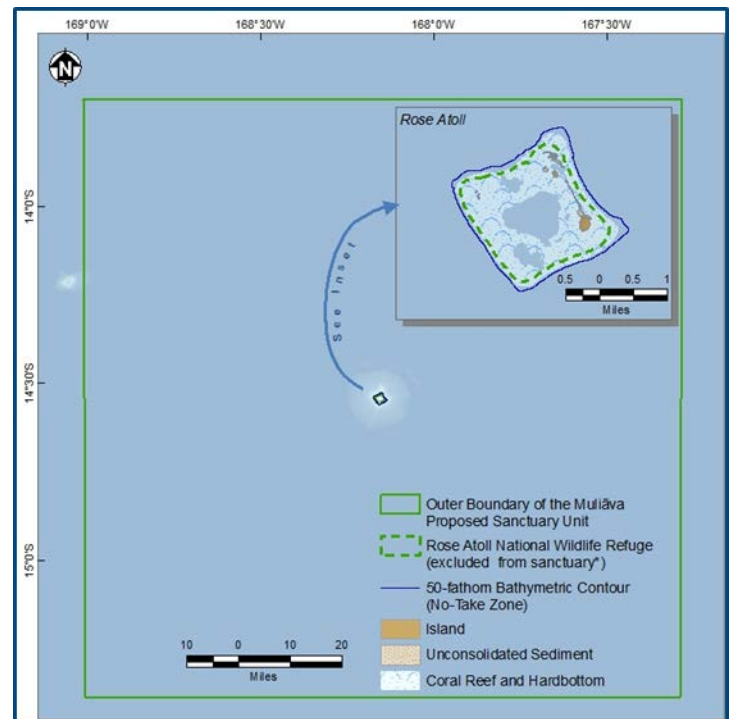
## Muliāva

O Muliāva e tusa ma le 150 maila i sasa'e o le fagaloa i Pago Pago. O le motu leni e pito mamao o le atu-Samoa i le itu sasa'e, ma o se vaega o le lunaite Setete e mamao ese lava i sauté. O se motu-'amu e pito itiiti i le lalolagi, ma e .03 maila faatafafa o le lauele'ele faapea ai ma le 2.5 maila faatafafa o le taitafola/aloalo o loo li'o e le a'au. O Muliāva e 'ese lava lona si'osi'omaga i totonu o le atu-Samoa. O se eria e matua'i tele ai le i'a ma e ola lelei le 'amu, ma ei le tausiusi'u o le āu ua ta'ua o le Āu o le Ekueta i Saute (South Equatorial Current). O Muliāva e ofaga iai le tele o faisua ese'ese mai le atu-Samoa, ma o le nofoaga fo'i leni o laumei meamata o loo iloa i Amerika Samoa. O laumei nei e tuufua i tausaga uma i masina o Oketopa ma Mati. O loo maua i Muliāva ni faailoga ma pine faamau mai aso o le Navy, e pei o le pine fuafanua o loo iai nei, o le poloka simā a le Pulega a le Navy mai le tuasaga 1920, o se tulaga *fale*, ma nisi o toēga o va'a na pa'ulia mai le senituri lona 19.

O le mauga o loo ola ane i lalo o le alititai e ta'ua o Vailulu'u e latalata i Muliāva, o loo tele ai ituaiga meaola ese'ese e pei o anufe mai le ituaiga e maua ai palolo, o sisi, o limu ma laau ese'ese, faapea ma pusi-sami o soo se ituaiga.



Faasao Faapooopo - Swains



Faasao Faapooopo - Muliāva

Nofoga faaopo'opo - aiaiga faapitoa mo nofoga fa'aopo'opo mo le faasao							
AIAIGA E PATINO LAVA I LE NOFOAGA	NOFOAGA FAAPITOA						
	Fagatele	Muliāva	Fagalua	Aunu'u		Ta'u	Swains
				Tele aoga	Su'esu'ega		
Fa'asa taputapu le fagota (Leai se mea e ave'esea)	X				X		
Faaoga na o le matau ma le laina			X*				
Faataga na o le fagota mo le fofoga taumafa**							X
Pulea e afio'aga taitasi fa'agotaga				X			

\* O puna'oa e tāua i le aganuu (taga Palolo) e mafai ona faataga, ma taofiofi e ala atu lea i polokalama aapa-atu..

\*\* Fagota mo le fofoga taumafa e tatau ona tupu i totonu o tua'oi o le faasao poo Swains.

## Toe Faafou Aiaiga ma Isi Nofoga Faapitoa ua Fa'aopo'opo Mai

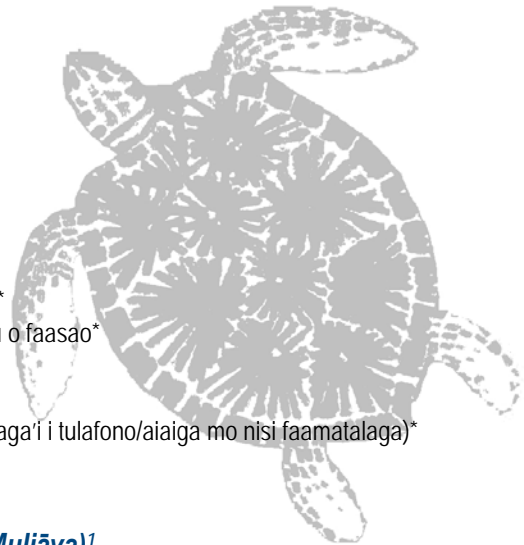
O le ripoti o le DEIS ua mafai on su'esu'e ai nisi o faiga ma auala e ao ona faatino ai nofoga faapitoa fou, a o lenei oto'otoga ua faapito i auala ma faiga e sili atu. I faiga e sili atu, o loo talosaga ai NOAA e sui le igoa o le faga mai ia Fagatele i le Gataifale Faasao a Amerika Samoa, ma faaopoopo iai isi nofoga faapitoa e lima. O loo iai fo'i le manatu o le NOAA e faatū nisi aiaiga e fa'atatau i nei faasao fa'aopo'opo ma e mafai ona fa'asa ai fa'agotaga ma nisi faaogaina e le talafetaui ma manatu faatu.

### Aiaiga o le Faasao

O le tele o tulafono ma aiaiga e tai ò tutusa lava ma tulafono faafeterale ma le faalotoifale ia ua mae'a ona tāmāu. O tulafono e faasa ai metotia fagota, 1) vailla'au o'ona ma fanai'a, 2) upega, ma 3) ofu tofu ma tane manava e le mafai ona faaoga e fagota ai i'a i totonu o ogasami o le teritori ma le feterale. E faasa ituaiga meaola nei ona ave'esea 1) o 'amu ola ma isi maa ola ma 2) o 'amu taua o loo faasa ona ave'eseina mai totonu o ogasami o le teritori e oo atu i le 60-futu le papa'u. O le ave'eseina o 3) mumua ma tafolā ma 4) i'asa e faasa ona fagotaina i totonu o ogasami o le teritori faapea ogasami faafeterale.

### Aiaiga ma Tulafono o Gataifale Faasao – O Faasao Uma

- Faasa ona taula o vaa – faaoga pole e taula ai vaa pe a maua
- Faasa le faaofi mai o ni ituaiga meaola fou
- Faasa le tuulafoa'i o ni otaota tetele
- Faasa le tuutia'i o ni vaa ua le toe aoga
- Faasa le tuu oni vailla'au o'ona i totonu o vaa ua le toe aoga
- E matua'i faamalosi le faalele o se fu'a e faailo ai o loo iai nisi o tofufufu\*
- Faasa ona sili atu le saosaoa o se vaa i le 3 note mai le 200-futu o le fu'a tofufufu\*
- Faasa ona faafoe se vaa i se auala e ono afaina ma faatama'ia ai puna'oa oi totonu o faasao\*
- Faasa ona la'u le oneone, 'eli, tanu, faapā o fanai'a, pe faaleaga le alititai\*
- Faasa le ave'eseina poo le faaleagaina o le tamaoiga faaleaganuu\*
- Faasa le faalapisi poo le lafoa'i o ni mea e ao ona aafia ai puna'oa mai le faasao (taga'i i tulafono/aiaiga mo nisi faamatalaga)\*
- Faasa ona mailei pe fagotaina i'asā poo nunua ma tafolā\*
- Faasa ona faaleaga pe ave'ese faailo o loo i totonu o le faasao\*



### Aiaiga ma Tulafono mo Gataifale Faasao – Faasao Uma (se'i vaganā ai Muliāva)<sup>1</sup>

- Faasa on tufi, ave'ese, gagau, tipitipi, faaleaga, faatama'ia 'amu ola, ma'a ola, mea o loo ola i lalo o le alititai, la'au ola i totonu o le faasao, faisua, alamea, ma isi uma meaola se'i vaganā ai alili\*
- Faasa le faaogaina o soo se ituaiga upega\*
- Faasa ona faaoga vailla'au o'ona, fanai'a, poo soo se mea e mafai ona tama'ia ai 'amu ma meaola o le faasao\*
- Faasa le faaoga o ni ofu ma tane tofufufu

<sup>1</sup> E leai ni tulafono mo faiga faiva ua faatū i le taimi nei mo Muliāva ona o loo fatali le ONMS i le NMFS mo se fautuaga mai le Komiti Faafoe o le Western Pacific Fishery Management..

\* O tulafono o loo iai nei i Fagatele (15 CFR 922 Subpart J)





# PEPA MO MANATU FA’AALIA

**Gataifale Faasao i Fagatele  
Tusiga o Fuafuaga Faataatia**

**MANATU/FINAGALO**

---

---

---

---

---

---

---

---

---

---

---

---

---

---

---

---

---

---

---

---

---

---

---

**Suafa:** \_\_\_\_\_ **Imeli:** \_\_\_\_\_

Faamolemole tuu i totonu o le Pusa ua saunia mo Manatu Faaalia, poo le meli atu i:


**Fagatele Bay National Marine Sanctuary**

P.O. Box 4318 • Pago Pago, AS 96799

E mafai fo’i ona imeli ou manatu i: <http://www.regulations.gov>

(o’omi le ki “submit a comment” ona ta lea ole NOAA-NOS-2011-0243 ile pusa ua ta’ua ole keyword search)

## FA’AFETAI LAVA



Faamolemole tuu i totonu o le Pusa ua saunia mo Manatu Faaalia, poo le meli atu i:

**Fagatele Bay National Marine Sanctuary**

P.O. Box 4318 • Pago Pago, AS 96799

E mafai fo'i ona imeli ou manatu i: <http://www.regulations.gov>

(o'omi le ki “submit a comment” ona ta lea ole NOAA-NOS-2011-0243 ile pusa ua ta'ua ole keyword search)

**FA'AFETAI LAVA**

## Sini ma Ta'iala Ua Fa'ata'oto

O le faagaioiga o fua faata'oto ua mafai ona faamauina ina ia puipuia lelei le ola faa-natura o meaola i lona ato'atoa, ma fesoasoani e ta'itai'i ai le pulega o faasao i le isi 5 i le 10 tausaga. O nei gaoioiga uma o le a aoga i le faailoaina ma le fuafua lelei o le tele o metotia o le a faaoga aua se taunuuga lelei o nei taumafaiga.

### Aganuu, Agaifanua & Faiganuu

*O le sini 'autu o lenei ta'iala o le 'apo'apo ma tausii lelei o le puna'oa o le sami, i le aofia lea o faiganuu i faaiuga mausalī e o gatasi ma le aganuu, faapea le puipui atili o puna'oa faaleaganuu.*

O le aganuu ma le agaifanua a Amerika Samoa, e aofia ai puna'oa faaleaganuu mai le gataifale, sa faapea ona tamau i le 3,000 tausaga ua tuana'i ma o loo mafai ona putiputi ma faaoga pea i tu ma aga fa'a-Samoa. E faamalosi le aganuu i le taumafaiga e 'apo'apo ma tausii lelei nei tulaga i le faaofi atu lea o ni faiga ma ni galuega o loo i totonu o lenei ta'iala aua le alu i luma o le malamalama'aga ma le puipuia o puna'oa faa-natura mai le gataifale. O nei gaoioiga e aofia ai polokalama a'apa-atu e uiga i le faasao ma o loo tuufaatasi ma le fa'a Samoa i lona faagaioiga, faatuina o ni polokalama e faaoga ai tagata o le afioaga ma tagata asiasi e puipui puna'oa, malamalama ma fesootea ma uiga tutasi o nei nofoaga faapitoa, ma su'esu'e atili i le taua o le tamaoaiga o loo i totonu o nei faasao, ma le taua o le aganuu Samoa o anamua ma le asō.

### Saienisi o Puipuia o le Gataifale

*O le sini 'autu o lenei ta'iala o le faalelei atili lea o faiga, o le silafia ma le malamalama 'ina ia mafai ona faamausalī le faafoeina o su'esu'ega faasaenisi e uiga i le taamiloga faa-natura o le olaga o meaola i totonu o gataifale faasao poo apitaga faapitoa.*

O le naunauta'iga ma le faamoemoe mauuluga o le Ofisa 'Autu o Gataifale Faasao a le Malo Tele (ONMS) o le puipuia lea ma faasao o puna'oa faa-natura ma le faa-aganuu i totonu o nofoaga faasao. O le taunuuga lelei o nei faamoemoe e mana'omia ai le faanaunauga e fia malamalama atili i le faavae o su'esu'ega faasaenisi i le taamiloga o le olaga faa-natura o meaola, iloilo lelei le tulaga ua oo iai puna'oa o loo i totonu o nei apitaga, malamalama atili i aafiaga ogaoga o loo lamatia ai meaola mai tagata soifua, ona faatū lea o ni metotia ma ni faiga e ao ona tete'e atu ai i nei faafitauli. O lenei ta'iala ua mafai ona tuufaatasi e fai ma faava'a o taunuuga i le tini o le iloiloaina o le tulaga o oā faapitoa, fausia o polokalama faasaenisi ma le tulimata'i o le fesooteaiga o saienisi e puipui ai puna'oa ma le faafoeina o nei mea uma. Talu ai ona o le faigata ona su'esu'e puna'oa mai nei nofoaga faapitoa, ua tuuina i totonu o lenei ta'iala ni metotia ma ni faiga auā le faailoaina faalaua'itele o su'esu'ega faasaenisi, e mafai ai ona faaoga ma faataua i totonu o nei nofoaga faapitoa.

### Fesua'iga o le Tau

*O le sini 'autu o lenei ta'iala o le faaitiitia ma faatapulaa o ni aafiaga o nei nofoaga faapitoa mai le fesuaiga o le tau.*

O puna'oa mai le gataifale ua iloa le ma'ale'ale ma le lamatia ona o le fesuaiga o le tau, e pei o le siisii o le mauuluga masani o le suasami, mauuluga le vevela o le sami ma le 'ea, faatupula'ia matagai malolosi, sui uiga o timuga, āu o le sami, faapea ma le tele o le 'āseta i le suasami. O le ogaoga ma le mata'utia o aafiaga mai le fesuaiga o le tau o le a mafai ona iloa mai i le saosaoa o nei fesuaiga ma le vave ona toe tuputupu ma ola o puna'oa mai nei fesuaiga. O finauga o loo tusia i totonu o lenei ta'iala o le a aoga tele e faatupula'ia ai le malamalama i le uiga ma a'afiaga o le fesua'iga o le tau, faatino galuega "meamata" i totonu o nofoaga faasao, faamaonia le ONMS i le Climate Smart, faailoa le ola faa-natura o nofoaga i le gataifale ma lo latou tete'e atu i nei fesuaiga, faatino ma faamuamua su'esu'ega ma le mata'ituina o fesuaiga o le tau, ma faaauau mafutaga fa'aleaoaoga ma polokalama 'a'apa-atu e uiga i le fesuaiga o le tau.

### Galuega ma lona Faatinoina

*O le sini 'autu o lenei ta'iala o le oto'otoga lea o faiga ma tulaga o le fesoasoani o loo mana'omia aua le faafoeina o galuega ma tiute o nofoaga faasao ma le faatuina o ni metotia ma ni taualumaga ma'oti o loo ta'ua i totonu o isi ta'iala.*

O le mautū o mea e faatino ai galuega e mana'omia i lona atoaga ina ia mafai ona mausalī ma ma'oti le faagasologa o galuega aua le lelei ma le faigofie o puipuia o nei nofoaga faasao. O le ta'iala lenei e auilili ai galuega faatino o lea aso ma lea aso, ma le faaogaina tatau o tupe maua faapea le 'aufaigaluega ina ia ma'oti le faasologa o polokalama i Amerika Samoa. O mataupu taua e aofia ai le paketi mo galuega uma mo nei nofoaga faasao, a'oa'oga mo le aufaigaluega ina ia mafai ona faatino i lona atoaga o ta'iala, tausii lelei le galuea'ina o vaa, faiga o pemitā ma le mata'ituina o galuega faatino i soo se mea.

### Malamalama'aga i le Sami

*O le sini 'autu o lenei ta'iala o le si'i lea o le tulaga o le silafia e tagata lautele i le taua o le 'apo'apo ma tausii lelei o meaola i le gataifale, i le faatupula'ia lea o mafutaga faalea'oa'oga e uiga i le tamaoaiga o le gataifale.*

Ua mafai ona faauiga lenei ta'iala "o le malamalama'aga i uiga o le sami ia te oe, ma ou uiga i le sami". O le mao'a'e o le malamalama i uiga o le sami e mafai ona u'una'i ai le lautele ia 'auai i mataupu tau i le puipuia o le tamaoaiga, faatupula'ia le silafia ma le iloa o puna'oa mai le gataifale o Amerika Samoa, mafai ona malamalama tagata uma, ma fesoasoani e faafaiilele le lumana'i o le tamaoaiga mai le gataifale. O taumafaiga o loo i totonu o lenei ta'iala e aoga e fua iai le alualu i luma o le silafia atili, i le faatuina lea o ni polokalama mo faiganuu ma isi lava metotia aoga e mafai ona tosina mai ai le to'atele e faataua ma tausii lelei puna'oa o le sami.



### **Puipuia o Puna'oa & le Faamalosia o Tulafono**

*O le sini 'autu o lenei ta'iala o le faaitiitia lea o faafitauli ua tula'i mai ma aafiaga e ao pea ona lamatia ai le olaga faa-natura o meaola o le sami.*

I le aofia ai lea o le tulafono "e puipui, ma 'afai e talafeagai, toe faafou ma faalelei atili le olaga faa-natura i nofoaga faapitoa, faitau aofa'i, faapea ta'amiloga masani," e faataua e lenei tulafono le mafua'aga e ao ai ona puipuia lelei le ola faa-natura i lona ato'atoa i totonu o gataifale faasao. O lenei ta'iala o loo iai ni metotia o loo taula'i iai nei puipuiga, o le ola faa-natura, taofiofi le mamalu faa-natura, ma faataga le faaogaina o puna'oa o loo o gatasi ma sini 'autu o le puipuia o le tamaoaiga. O nei metotia o loo faa'utu i aafiaga mai meaola faa-lafuā e mafai ona faatama'ia ai e le paleni o le ola faa-natura, o le otaota lafoa'i i le gataifale e mafai ona mate ma faatama'ia ai apitaga ma nofoaga faasao, o galuega a le tagata soifua e mafai ona faaleaga ai tulaga o vai taumafa, ma auala e mafai ona tulimata'i aua le o gatasi ma aiaiga o gataifale faasao.

### **Faiga-Pa'aga & le Galulue Faatasi**

*O le sini 'autu o lenei ta'iala o le faamalosia ma faafaigofie lea o le tuufaatasia o faiga ma gaoioga o le faatinoina o fuafuaga.*

Ina ia mafai ona faatino ma le manuia manulauti ma ta'iala o gataifale faasao faapea ma le manuia o faasao, e tatau lava ia Amerika Samoa ona fai-pa'aga ma nisi o matagaluega a le feterale faapea le faalotoifale. I le galulue faatasi pea aua se taunuuga lelei o manulauti o gataifale faasao i Amerika Samoa: (1) ia faatupula'ia puna'oa o loo utiuti, (2) faala'ititi taimi e galulue to'atasi ai, (3) faamalosia le tausi mea lelei e aafia ai le ola faa-natura, (4) faataua le a'afia o tagata o afioaga, ma (5) faatū faiganuu malolosi ma e lagolagoina le taumafaiga e puipui atili le tamaoaiga mai le gataifale. O lenei lava ta'iala e patino i le faamalosia poo le fausia o ni faiga-pa'aga i ni auala ua mae'a ona saunia.

### **Iloiloina o le Polokalama**

*O le sini 'autu o lenei ta'iala o le tuufaatasia ma le ma'elegā o ni fua e sa'ili ma filifili ai poo a galuega o loo aoga ma taua i gataifale faasao, poo malie ai fo'i manulauti ma ta'iala uma.*

I se taumafaiga ina ia aga'i pea i luma le lelei o galuega ma polokalama a nofoaga faasao, e faataua tele e le Ofisa 'Autu o Gataifale Faasao (ONMS) le toe iloilo pea o mataupu uma taū i nofoaga faasao aua se taunuuga ma'oti o manulauti ma ta'iala o loo i totonu o nei fuafuaga faatatia. O lenei ta'iala e faailo ai gaoioga uma, matāfaii ma tiute tau'ave, ma le sa'iliga o ni faiga ma'oti e fo'ia ai faafitauli e ao ona tula'i mai i ta'iala ua folasia ma e taumafai e iloiloina nei galuega i se auala solomalie.

## **Tatou Fausia Faatasi se Lumana'i Lelei mo Nofoaga Faasao!**

Fonotaga Fa'alaua'itele:

Novema 17, 2011 – 4:30 ile afiafi	Kolisi Tuufaatasi i Mapusaga (ASCC)
Novema 18, 2011 – 9:00 ile taeao	Auasi – Maota Talimālo o Fonoti
Novema 21, 2011 – 9:00 ile taeao	Fitiuta Manu'a – Laoa o le Pulenuu
Novema 21, 2011 – 2:00 ile afiafi	Ofu Manu'a – Laoa o le Pulenuu

## **Faapefea Ona Maua Se Kopi o Fuafuaga Faataatia**

O auala nei e mafai ona maua ai e le lautele ni kopi o ripoti o loo ta'ua i luga.

1. Asiasi i le uepisite o le <http://fagatelebay.noaa.gov>
2. Asiasi atu i le ofisa o gataifale faasao:  
Ofisa o Fefaatauaiga ma Alamanuia – Gataifale Faasao i Fagatele  
A.P. Lutali Maota o le Malo, **Fogāfale 2**  
Pago Pago, Amerika Samoa
3. E maua fo'i kopi i le faletusi o Feleti Barstow ma le faletusi o le Kolisi Tuufaatasi i Mapusaga.
4. Faafesootai le imelil ([ASSanctuary.comments@noaa.gov](mailto:ASSanctuary.comments@noaa.gov)) poo le telefoni (684-633-5155) & tuu mai faamatalaga nei:
  - a. Suafa atoa & se faalapopotoga o loo 'auai (pe a talafeagai),
  - b. Tuatusi i le fale-meli
  - c. Faailoa mai pe mana'omia ni tusitusiga poo se CD-ROM.

